

TP BV5

Les algues

Ulve laitue (Ulvophyte)



Thalle foliacé
vert

Ulva lactuca (Ulvophytes)

Coupe transversale d'un thalle bistraté



Ulva lactuca (Ulvophytes)

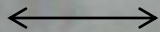
Coupe transversale du thalle d'un sporophyte



Paroi du sporocyste

Spores

0,1 mm



Polysiphonia (Rhodobionte)



Axe principal

Ramifications =
pleuridies

Cladome

Polysiphonia (Rhodobiontes). Organisation du thalle



Filament
articulé

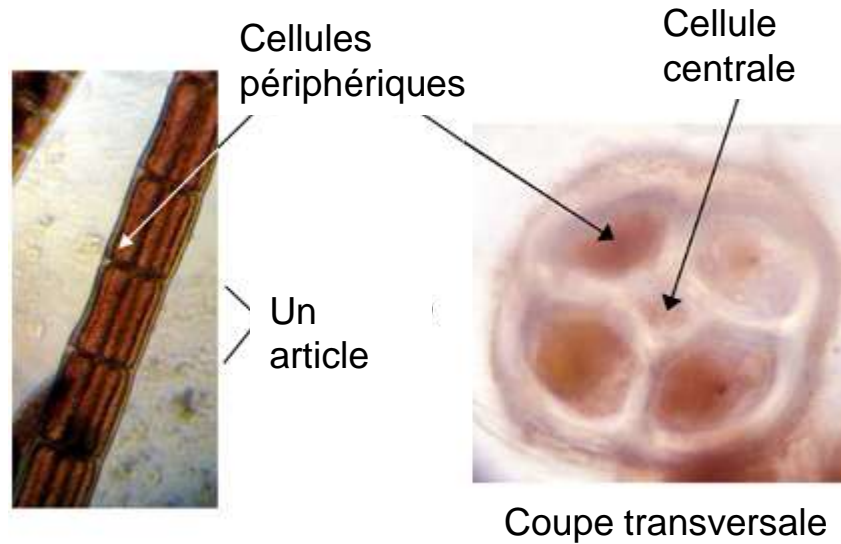
Initiale
apicale
(floue)

Axe
central

Ramification
= Pleuridie

Polysiphonia (Rhodobionte)

Structure articulée du thalle



Polysiphonia (Rhodobionte)

Trichoblastes



Fucus vesiculosus (Straménopiles)

Thalle rubané

Ramifications
dichotomiques

Flotteur

Pseudonervure



Fucus (Straménopiles)

Pelotes
fertiles

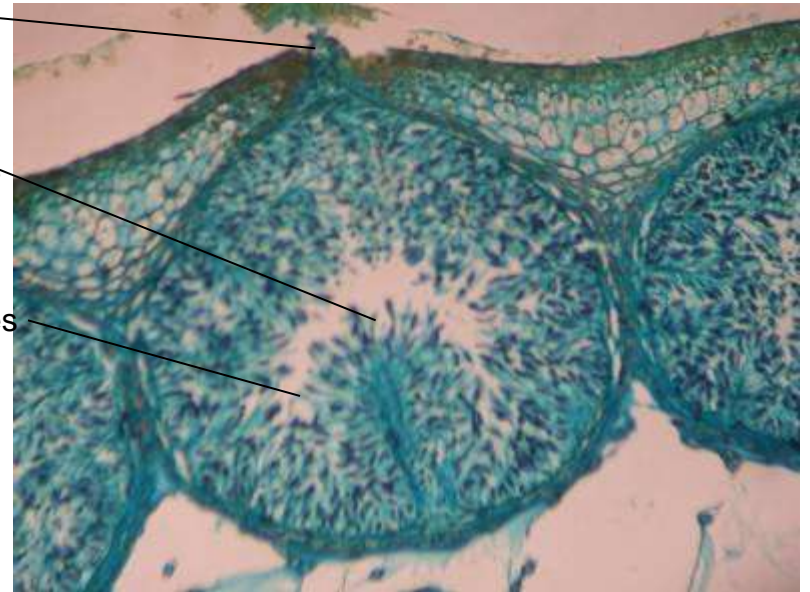


Fucus vesiculosus (Straménopiles). Coupes de conceptacles

Conceptacle femelle



Conceptacle mâle



ostiole

paraphyses

gamétocystes